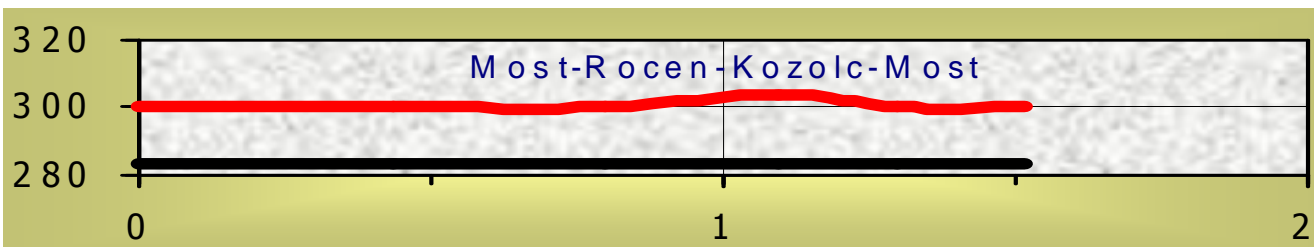
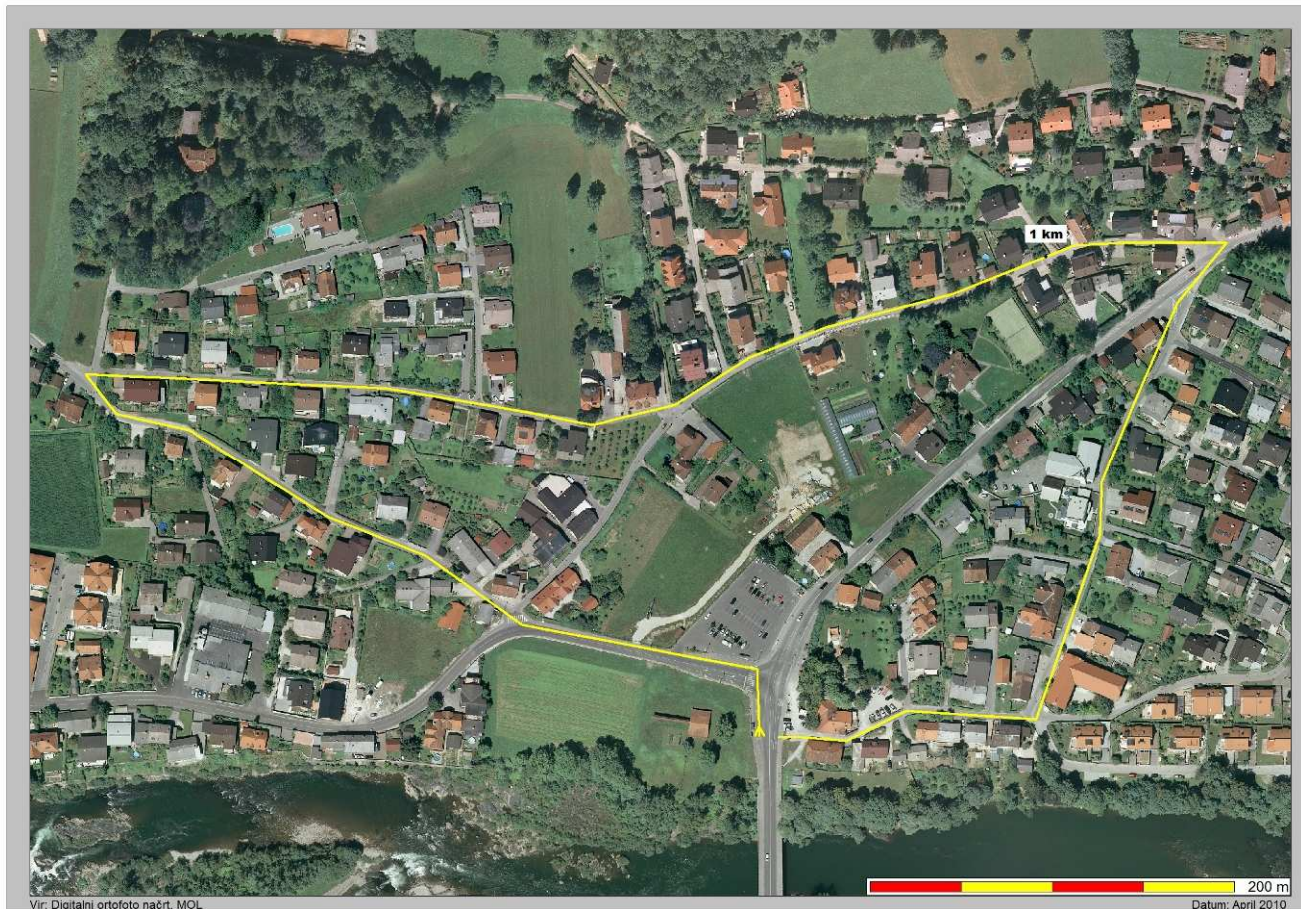


## TEKAŠKO-SPREHAJALNE POTI V LJUBLJANI – izhodišče »Tacenski most« Proga 10



### Proga 10 – 1,5km; 5m višinske razlike

#### Primernost:

Tekači začetniki, sprehajalci; tudi družine z otroškimi vozički ali malčki z otroškimi kolesi. Nezahtevna, ves čas po asfaltu, ves čas osvetljeno, primerno tudi v »mokrem« vremenu.

#### Opis:

Z izhodišča na Tacenskem mostu po »Kajakaški« in naprej po »Rocenski« proti Rocnu, na koncu naselja ostro desno na »Janeza Rožiča« in »Thumovi« do trgovine Kozolec (**1km**), tu preko »Tacenske« na »Pločansko« in mimo gasilnega doma na »Pot sodarjev« in nazaj do mostu.

**Dober tek!**

Obiščite: [www.smarnagora.com](http://www.smarnagora.com)!

