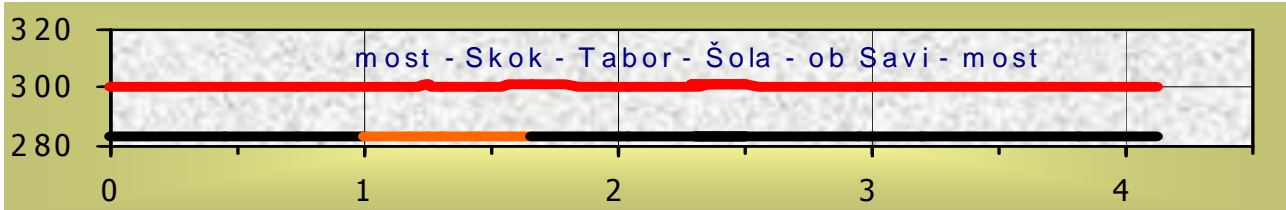
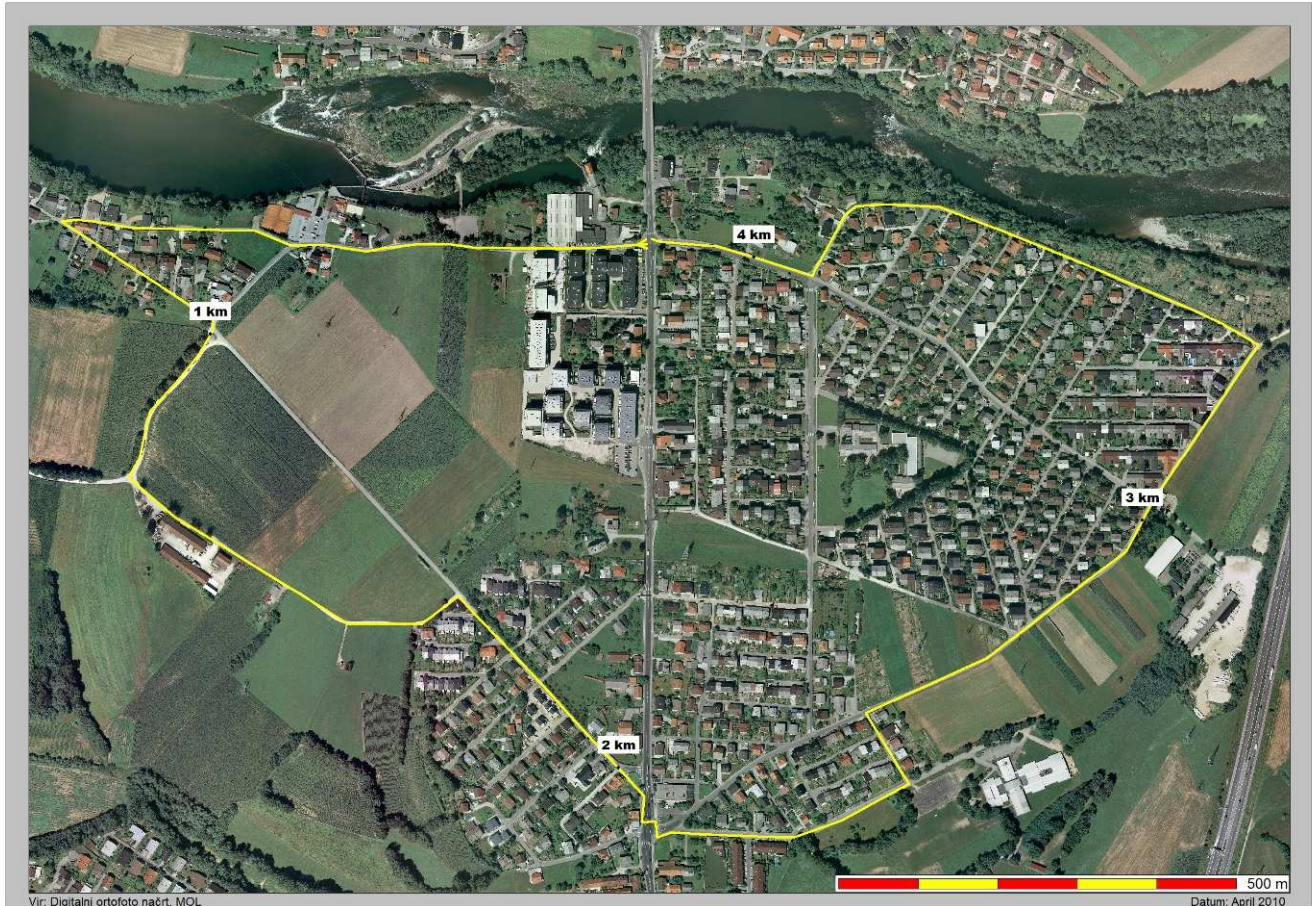


## TEKAŠKO-SPREHAJALNE POTI V LJUBLJANI – izhodišče »Tacenski most« Proga 13



### Proga 13 – 4,1km; 3m višinske razlike

#### Primernost:

Tekači, sprehajalci; tudi družine z otroškimi vozički ali malčki z otroškimi kolesi  
Nezahtevna, pretežno po asfaltu, ves čas osvetljeno, primerno tudi v »mokrem« vremenu.

#### Opis:

Z izhodišča po »Marinovševi« mimo vešlaškega centra in mimo teniških igrišč naravnost ob Savi; na križišču s »Taborsko« ostro levo na »Taborsko«, po »Taborski« do križišča z »Marinovševo«; tu desno na makadam (1km) in po 100m levo po makadamu proti »piramidi« in na asfaltu desno do Tacenske (2km). Pri Mercatorju (semafor) prečimo »Tacensko« in se držimo desno v smeri proti osnovni šoli (»Na gaju«), pred šolo levo na cesto »Na Gmajni« in tu desno mimo čistilne naprave, prečimo »Brodsko« (3km), naravnost do Save in zadnjo ulico desno (»Ob Savi«) do »Brodске« (4km) na izhodišče.

**Dober tek!**

**Obiščite: [www.smarnagora.com](http://www.smarnagora.com)!**

