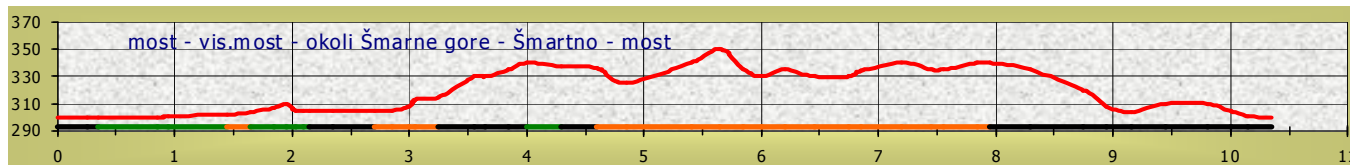
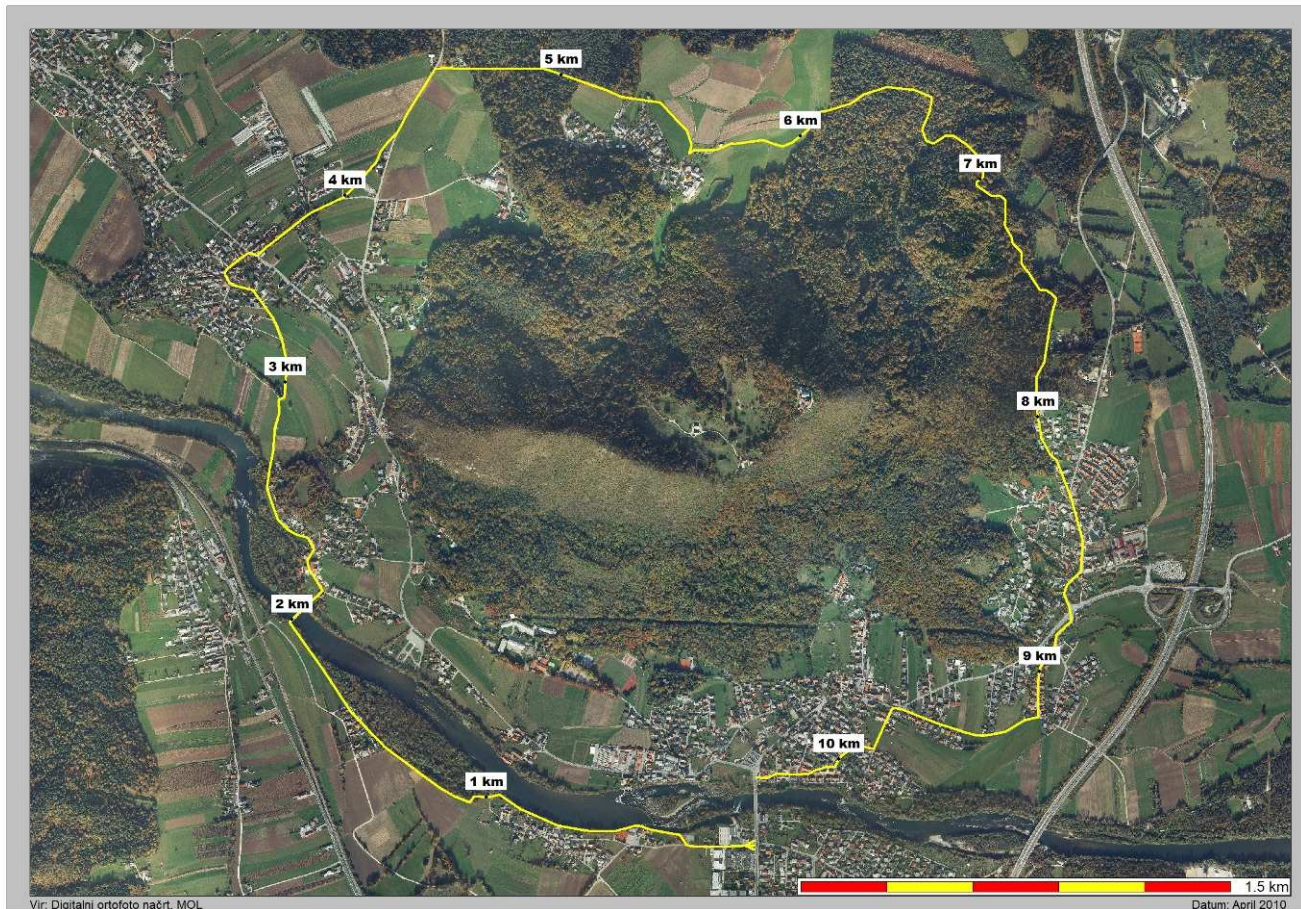


## TEKAŠKO-SPREHAJALNE POTI V LJUBLJANI – izhodišče »Tacenski most« Proga 20



### Proga 20 – 10,5km; 90m višinske razlike

#### Primernost:

Tekači, tudi manj zahtevni gorski kolesarji; primerno tudi v »mokrem« vremenu.

#### Opis:

Z izhodišča pri Tacenskem mostu po »Kajakaški«, pred veslaškim centrom levo so Save ves čas tik ob Savi do konca naselja (ograda s konji; **1km**), naprej po stezi ob obronku gozda do visečega mosta (**2km**), desno čez most, in takoj levo po asfaltu skozi naselje. Na koncu naselja se konča asfalt in nadaljujemo naravnost po makadamu preko polja (ovinek s klančkom – **3km**) do naslednjih hiš, ker se po asfaltnem klanecu vzpnemo in prečkamo cesto, ki vodi skozi Pirniče v Medvodce. Po asfaltu nadaljujemo proti Zavrhu in na vrhu vzpona zavijemo levo na stezo (**4km**), ki nas po 200m mimo osamljene hiše (na desni) pripelje na glavno cesto. Pred hišami (na levi - !!!) in gozdom zavijemo desno rahlo navzdol na makadam in mu sledimo skozi gozd (**5km**) in preko travnika rahlo navzgor do najvišje točke naše poti (**5,6km**). Pred prvimi hišami naselja Zavrh (znamenje) zavijemo ostro levo rahlo navzdol na dobro utrjeno gozdno cesto, ki nas vodi do gozda (**6km**) ves čas po severni strani Šmarne gore mimo razpotja, kjer se odcepi 16 in 20km proge (**7,5km**) proti naselju Šmartno (**8km**). Ozka asfaltna cesta nas vodi skozi naselje do glavne ceste (Lj-Vodice) po klanecu navzdol, prečkamo glavno cesto Tacen-Šmartno in se spustimo naravnost skozi novo naselje Solzna dolina (**9km**). Na koncu novega naselja zavijemo desno na »Cesto Cirila Kosmača«, rahlo navzgor in na križišču s »Tacensko« levo rahlo navzdol po »Ivice Pirjevčeve« in po »Sodarski« (**10km**) do izhodišča.

**Dober tek!**

**Obiščite: [www.smarnagora.com](http://www.smarnagora.com)!**